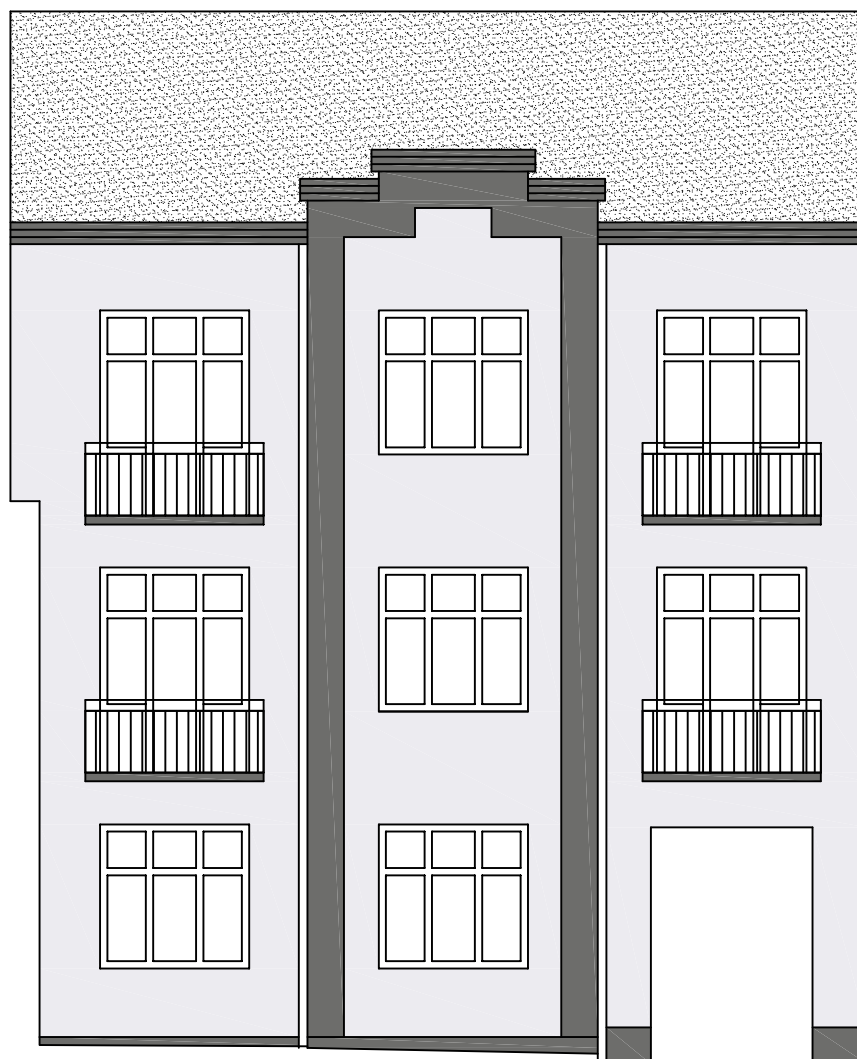


BUDYNEK GŁÓWNY

ELEWACJA ZACHODNIA



KOLORYSTYKA ELEWACJI

- tynk cienkowarstwowy baranek 2mm
Atlas - kolor SAH 0122
- tynk cienkowarstwowy baranek 2mm
Atlas - kolor SAH 0375
(dot. elewacji oraz balkonów)
- farba akrylowa elewacyjna
Atlas - kolor SAH 0375
(dot. gzymsu oraz cokołu)

TEMAT	PROJEKT REMONTU BUDYNKU MIESZKALNEGO WIELORODZINNEGO		
ADRES	Kielce ul. Okrzei 12	PODPIS	
PROJEKTOWAŁ:	mgr inż. TOMASZ PIERZAK Upr. Bud. SWK/0005/POOK/10		
DATA	CZERWIEC 2019r	SKALA: 1:100	
TYTUŁ RYSUNKU	BUDYNEK GŁÓWNY ELEWACJA ZACHODNIA	NR RYS.	2